



**fm** all in one  
Schreibtischsystem

UND GLEICH 'NEN SCHÖNEN  
FRISCHEN KAFFEE...

ICH HAB MEIN PAUSEN-  
BROT VERGESSEN!

ICH MACH DAS EINFACH!  
HEUTE BRINGE ICH IHR BLUMEN MIT!

HABE ICH EIGENTLICH  
MEIN HANDY DABEI?

ICH FREU MICH RICHTIG AUF MEIN BÜRO...

OB ICH SIE WIEDER IM  
FAHRSTUHL TREFFE?

MEIN NEUER KOLLEGE...  
ECHT SÜSS EIGENTLICH!

SUPER TAG! SUPER JOB!  
BIN ICH GUT DRAUF!

OH MANN, BIN ICH  
NOCH MÜDE!

FM BÜROMÖBEL WÜNSCHT IHNEN EINEN GUTEN UND ERFOLGREICHEN TAG IM BÜRO...





DEKOR: EICHE BASALT  
 KORPUS: DIAMANTWEISS  
 GESTELL: ANTHRAZIT METALLIC  
 STUHL: STARTUP 2



FM13 Ein Büro zum Wohlfühlen: Die Kombination als Winkelarbeitsplatz bietet durch Verwendung von Verkettadaptern eine großzügige Beinfreiheit, so dass die komplette Arbeitsfläche optimal nutzbar ist. Die Knieraumblende fügt sich als effektiver Sichtschutz harmonisch ein.





DEKOR: NUSSBAUM ROMANA  
 KORPUS: DIAMANTWEISS  
 GESTELL: VERKEHRSWEISS  
 STUHL: FEELING



FM24 Ein Arbeitsplatz mit einer raffinierten Ablagelösung: Diese Kombination überzeugt nicht nur durch die großzügige Arbeitsfläche. Die mittig angebrachte Ablagefläche kann von beiden Seiten genutzt werden und ist somit ideal für die Organisation und Zusammenarbeit im Arbeitsablauf. Alle fm all in one Gestelle sind höhenverstellbar. Je nach Körpergröße und Funktion können die Schreibtischhöhen individuell angepasst werden.





DEKOR: EICHE BASALT  
 KORPUS: DIAMANTWEISS  
 GESTELL: VERKEHRSSWEISS  
 STUHL: NETGO

FM24

Viel Raum für effektives Arbeiten: Das fm Relingset schafft in der 3. Ebene mit individuellen Nutzungsmöglichkeiten Platz und Ordnung auf dem Schreibtisch. Weitere Möglichkeiten zur Schreibtischorganisation finden Sie im fm-Prospekt Novus 3. Ebene.





DEKOR: EICHE BARRIQUE SYNCHRON  
 KORPUS: LAVA GRAU  
 GESTELL: CHROM  
 STUHL: STARTUP 2



FM24 Freiraum zum Denken, Freiraum zum Arbeiten, Freiraum für Besprechungen: Die imposante Größe dieses Schreibtisches verschafft Ihnen den Platz, den Sie benötigen. So wird aus einem Arbeitsplatz ganz schnell ein komfortabler Besprechungstisch, der durch den schwenkbaren Monitor alle Gesprächsteilnehmer optimal integriert.





DEKOR: EICHE NATUR SYNCHRON  
 KORPUS: DIAMANTWEISS  
 GESTELL: VERKEHRSWEISS  
 STUHL: NETGO FLACHPOLSTER



FM33 Ein Blick aus einer anderen Perspektive kann die Sicht auf die Dinge verändern: Oben oder unten? Sie entscheiden, wie Sie die Besprechung halten möchten. Ein Griff und der Tisch ist da, wo Sie ihn haben möchten. Flexibel in der Höhe passt sich der Besprechungstisch mit Liftfunktion Ihren Wünschen an.





DEKOR: DIAMANTWEISS  
 KORPUS: DIAMANTWEISS  
 GESTELL: VERKEHRSWEISS  
 STUHL: NETGO

FM33 Große Räume – moderne Arbeitswelten: Querrolladenschränke mit Akustikrückwänden bieten sich sowohl als Raumteiler, Stauraum und Meetingpoint an und wirken gleichzeitig schallhemmend auf die Raumakustik.





DEKOR: DIAMANTWEISS  
 KORPUS: DIAMANTWEISS  
 GESTELL: VERKEHRSWEISS  
 STUHL: NETGO



FM33 Privatsphäre und trotzdem mitten im Geschehen: Die geschickte Kombination aus Querrollenschränk und Tischaufsatz gibt dieser Arbeitsplatzsituation das gewisse Etwas. Der Tischaufsatz bietet mit seiner blickgeschützten Anordnung Raum für Dinge, die nicht jeder sehen soll und die doch immer griffbereit sein müssen. Das schafft Ordnung auf dem Schreibtisch und individuellen Freiraum in geschützter Atmosphäre. Ideal für alle Situationen, in denen ein gewisser Abstand vorteilhaft ist, überzeugt diese Kombination als Anlaufstelle und Meetingpoint.





DEKOR: EICHE NATUR  
 KORPUS: DIAMANTWEISS  
 GESTELL: VERKEHRSSWEISS  
 STUHL: STARTUP 2

FM33 Teamwork – Arbeiten mit Blickkontakt und kurzen Wegen: Moderne Arbeitswelten sind geprägt von Flexibilität, Kommunikation und schnellem Ideenaustausch. Dabei sorgt die Akustikstellwand als Tischaufsatz für ruhiges Arbeiten und bildet gleichzeitig einen Schutz der Privatsphäre.





DEKOR: DIAMANTWEISS  
 KORPUS: DIAMANTWEISS  
 GESTELL: VERKEHRWEISS  
 STUHL: STARTUP 2

FM44 Moderne Arbeitswelten bedeuten Flexibilität, in der nicht immer alles einer strengen Ordnung unterworfen ist: Mobilcontainer, die einem dorthin folgen, wo sie benötigt werden. Besprechungstische, die sich ins passende Licht schieben lassen. Schreibtische, die sich durch Form und Design abheben.





DEKOR: AKAZIE HELL  
 KORPUS / FRONTEN: TRÜFFEL  
 GESTELL: VERKEHRSWEISS  
 STUHL: NETGO



FM55 Ganz ohne Ecken und Kanten: Großzügige Linien bringen den richtigen Schwung ins Büro. Der Blockansatz sorgt dabei nicht nur für eine große Arbeitsfläche, sondern ist gleichzeitig der ideale Platz für die kleinen Besprechungen direkt am Arbeitsplatz. Das Gestell wird dabei etwas versetzt montiert. Ausreichend Beinfreiheit garantiert hier eine bequeme Besprechungssituation.





DEKOR: EICHE BARRIQUE SYNCHRON  
 KORPUS: SILBER  
 GESTELL: BICOLOR ANTHRACIT / CHROM  
 STUHL: STARTUP 2

**FM66** Erfolg lässt sich einrichten: Imposant und dennoch ausgesprochen elegant präsentiert sich diese Kombination. Die Bogenform der Tischplatte fügt sich mit dem runden Besprechungsansatz zu einer harmonischen Einheit zusammen. Eine Schreibtischkombination für den gehobenen Anspruch.



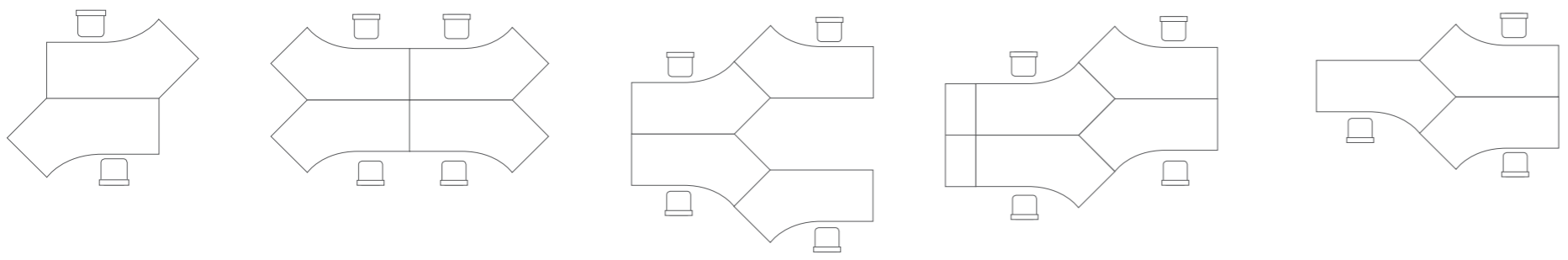


DEKOR: AKAZIE HELL  
 KORPUS: LAVAGRAU  
 GESTELL: SILBER ALUMINIUM  
 STUHL: FEELING



FM69 Mit 135° in die Kurve: Die Winkelform überzeugt durch perfekte Linienführung und ermöglicht individuelle Raumgestaltung. Erweitern Sie Ihren Arbeitsplatz durch einen Standcontainer, der sich in Form und Farbe harmonisch einfügt.





**FM69** 135° - der Winkel der vielen Möglichkeiten: So lassen sich die Tische zu individuellen Kombinationen zusammenstellen und bringen interessante Linien ins Büro. Auch komplizierte Raumsituationen mit Pfeilern, Erkern oder Schrägen können so optimal genutzt werden.





DEKOR: CASHMERE  
 KORPUS: DIAMANTWEISS  
 GESTELL: VERKEHRSWEISS  
 STUHL: FEELING



FM69 Eckig und dennoch mit harmonischer Rundung: Die Cockpitform bietet eine große Arbeitsfläche und lässt sich mit einer Linearverklebung sogar noch erweitern. Die Kombination von Cashmere und Weiß ergibt eine interessante Farbnuance, die sich harmonisch ins Gesamtbild einfügt.





DEKOR: AKAZIE HELL  
 KORPUS: SILBER  
 GESTELL: SILBER ALUMINIUM

**SENSORTECHNIK (OPTIONAL)**

Die Sensortechnik sorgt für erweiterte Sicherheit. Sollte beim Rauf- bzw. Runterfahren des Schreibtisches die Tischplatte auf ein Hindernis stoßen (z.B. Stuhllehne), erfolgt unmittelbar nach dem Auffahren ein Fahrtrichtungswechsel. Der Tisch fährt sich ca. 40 - 60 mm frei und stoppt dann.



**FM61 RUNDROHR  
 SITZ-STEHTISCH**

Dynamik im Büro: Der Wechsel von Arbeitspositionen und das zwischenzeitliche Arbeiten im Stehen fördert die Gesundheit und beugt Rückenleiden vor. In nur ein paar Sekunden machen Sie per Knopfdruck aus Ihrem Schreibtisch einen Stehtisch.





DEKOR: DIAMANTWEISS  
 KORPUS: DIAMANTWEISS  
 GESTELL: VERKEHRSWEISS



FM62 QUADRATROHR  
 SITZ-STEHTISCH

Quadratisches Design mit hoher Funktionalität – moderne Arbeitsplätze bieten Dynamik, Ergonomie und Bewegung und unterstützen damit Gesundheit und Motivation.

Die optionale Kabelkette mit Magnetfunktion sorgt mit der Kabelführung für die perfekte Ordnung der Kabel. Magneten halten die Kette am Gestell, so dass sie sich beim Hoch- und Runterfahren des Tisches strukturiert zusammenlegt.





DEKOR: DIAMANTWEISS  
 GESTELL: VERKEHRSWEISS  
 STUHL: STARTUP 2



TWINBASE

Stabile Kombination im Doppelpack: Absolut überzeugend in Technik, Konstruktion und Design bietet die Twinbase auch in der hohen Einstellposition eine extrem hohe Stabilität. Konstruiert als Doppelarbeitsplatz ist die Montage einer Akustikwand bereits berücksichtigt. Sämtliche Elektrifizierungen und Kabel werden komplett unsichtbar im Kabelkanal und in der Seitenwanne verstaut.





## Sitz-Stehtische – Ergonomie für gesundes Arbeiten

### UNGESUNDE TATSACHEN:

- Rückenleiden verursachen inzwischen die häufigsten Ausfalltage.
- Langes Sitzen verkürzt mit der Zeit die Rückenmuskulatur und die Bauch-, Bein- und Gesäßmuskeln werden geschwächt.
- Langes Sitzen behindert den Stoffwechsel und verlangsamt die Magen-Darm-Tätigkeit.
- Bewegungsmangel verursacht Ermüdung und Konzentrationsmangel.
- Das Risiko Probleme mit dem Herz-Kreislauf zu bekommen, steigt, da im Sitzen die Durchblutung generell eingeschränkt wird. Das betrifft natürlich auch die Beine, was wiederum das Thrombose-Risiko erhöht.

### DYNAMISCHE LÖSUNGEN:

- Gesundheitsexperten empfehlen im Durchschnitt 50% der Arbeitszeit im Sitzen zu verbringen. 25% im Stehen zu arbeiten und den Rest durch Arbeitswege in Bewegung zu bleiben.
- 2 – 4 mal pro Stunde sollte die Haltung gewechselt werden. Die Stehphasen sollen ca. 20 Minuten dauern.
- Dynamisches Arbeiten mit Sitz-Stehtischen beugt Rückenschmerzen und Verspannungen vor und hilft Arbeitsausfälle zu vermeiden.
- Dynamisches Arbeiten reduziert den Leistungsabfall und steigert die Motivation, Arbeitszufriedenheit und Konzentrationsfähigkeit.
- Ein Sitz-Stehtisch ist nicht nur aus gesundheitlichen Gesichtspunkten die ideale Lösung im Arbeitsbereich. Auch für kurze Abstimmung am Monitor bietet der Sitz-Stehtisch optimale Arbeitsbedingungen. In Sekunden hochgefahren, bietet er zwei Personen gleichzeitig in der hohen Position einen idealen Blick auf den Bildschirm. Ohne Bücken kann dadurch rücken-schonend gearbeitet werden.



## DIE PLATTFORMSTRATEGIE

9 Gestelle, 21 Dekore, umfangreiches Zubehör und Ergänzungen und eine Vielzahl an unterschiedlichen Arbeitsplatten: all in one bietet eine individuelle Auswahl an Möglichkeiten und alles ist im System miteinander kompatibel. Denn das all in one Schreibtischsystem basiert auf einer stets gleichbleibenden Tischunterkon-

struktion. Verkettungen, Ergänzungen oder Erweiterungen von Schreibtischkombinationen sind dadurch einfach zu realisieren. So befinden sich CPU-Halter, Knieraumblenden, Kabelkanäle etc. immer an der gleichen Stelle. Alles passt zusammen – egal für welches Gestell Sie sich entscheiden.



FM69

FM66

FM55

FM44

FM33

FM24

FM13





### FM13

#### fm13 Vierfuß Rundrohr / Rohr in Rohr-System

Die stufenlose Höhenverstellung von 620 - 850 mm erfolgt durch das Lösen einer Inbusschraube und das Verstellen des Rohr in Rohr-Systems.



### FM44

#### fm44 A-Fuß Rundrohr

Die stufenlose Höhenverstellung von 680 - 760 mm erfolgt durch das Herausdrehen der Gestellfüße.

Gestellform wie fm13



### FM11

#### fm11 Vierfuß Rundrohr

Die stufenlose Höhenverstellung von 680 - 820 mm erfolgt durch das Herausdrehen der Gestellfüße



### FM24

#### fm24 Vierfuß Quadratrohr / Rohr in Rohr-System

Die stufenlose Höhenverstellung von 620 - 850 mm erfolgt durch das Lösen einer Inbusschraube und das Verstellen des Rohr-in-Rohr-Systems.



### FM55

#### fm55 Flachkufe Doppelsäule Rundrohr

Die stufenlose Höhenverstellung von 650 - 850 mm erfolgt durch das Lösen der Inbusschrauben der beiden Seitenteile. Danach kann die Höhenverstellung erfolgen.

Gestellform wie fm24



### FM22

#### fm22 Vierfuß Quadratrohr

Die stufenlose Höhenverstellung von 680 - 820 mm erfolgt durch das Herausdrehen der Gestellfüße



### FM66

#### fm66 Flachkufe Einzelsäule Rundrohr

Die stufenlose Höhenverstellung von 650 - 850 mm erfolgt durch das Lösen einer Inbusschraube. Danach kann die Höhenverstellung erfolgen.



### FM33

#### fm33 U-Bügel Rechteckrohr

Die stufenlose Höhenverstellung von 650 - 850 mm erfolgt durch das Lösen der Inbusschrauben der beiden Seitenteile. Danach kann die Höhenverstellung erfolgen.



### FM69

#### fm69 Flachkufe Einzelsäule Quadratrohr

Die stufenlose Höhenverstellung von 650 - 850 mm erfolgt werkzeuglos durch eine Rastverstellung über einen Knopfdruck (push to move)





Zur einfacheren Bedienung ist der Kabelkanal beidseitig abklappbar und in 2 Höhen arretierbar. Links und rechts befinden sich Bohrungen zur Aufnahme einer Kabelkette. Für den problemlosen Einbau einer 3-fach-Steckdose ab 1200 mm Kabelkanallänge ist mittig ein Ausschnitt vorhanden. Der beidseitig klappbare Kabelkanal ist verwendbar an Schreibtischen mit fester Tischplatte und an Schreibtischen mit Schiebepplattenfunktion (optional wählbar).

## CPU-HALTER

(erhältlich in allen fm-Gestellfarben)

Der Grundträger für PC-Konsole und Druckertablar wird an der Unterseite der linken oder rechten Systembrücke des jeweiligen Seitenteils mittels einer stabilen Verschraubung befestigt. Er kann für alle Gestellvarianten des Systems all in one verwendet werden.



Grundträger und PC-Halter  
inkl. Spanngurt



Grundträger, PC-Halter und  
Druckertablar  
inkl. Spanngurt



Grundträger und PC-Halter

Mit höhenvariablem Gurthalter zur Montage an den Grundträger. Breitenverstellbar von 150 – 200 mm, höhenverstellbar bis max. 450 mm.

## KABELDURCHLASSBUCHSEN

Kunststoff rund Ø 80 mm



Verkehrsweiß (Abb.)  
Silberaluminium  
Chrom  
Lichtgrau  
Schwarz

Kunststoff U-Form



Verkehrsweiß (Abb.)  
Silberaluminium  
Schwarz

Metall rund Ø 80 mm



Verkehrsweiß (Abb.)  
Silberaluminium  
Chrom  
Edelstahloptik  
Schwarz

Metall rund Ø 80 mm  
Abdeckung quadratisch



Verkehrsweiß (Abb.)  
Silberaluminium  
Chrom  
Edelstahloptik  
Schwarz

### weitere Farbabbildungen



Silberaluminium



Chrom



Lichtgrau



Edelstahloptik



Schwarz

## KABELFÜHRUNGSBLENDE SENKRECHT



passend für:  
fm22 / fm24 / fm33 / fm69



passend für:  
fm11 / fm13



passend für:  
alle fm Schreibtische und Sitz-Stehtische  
individuell kürzbar





## NETBOXEN

Mit den Netboxen von fm haben Sie direkten Zugriff auf die Strom- und Kommunikationsanschlüsse. Je nach Anspruch und Anforderung stehen diverse Anschlüsse und Kombinationen zur Verfügung.



Netbox Point - Nickel



Netbox Point - Chrom matt



Netbox Point - Chrom glänzend



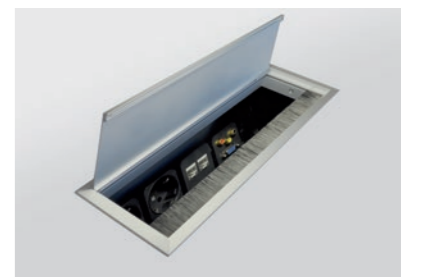
Netbox Point - Schwarz



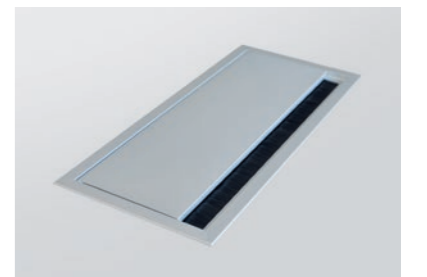
Netbox Turn



Netbox Axial



Netbox Combi





### 3. EBENE

Schaffen Sie mehr Platz auf Ihrem Schreibtisch mit dem fm Relingset. Kombinieren Sie ganz nach Ihren Wünschen eine flexible und ergonomische Arbeitsumgebung.



### BEFESTIGUNGSMÖGLICHKEITEN



Rosettenhalter für Reling/Säule



Tischklemme für Reling/Säule



Kabeldurchlassbuchse mit Befestigung für Reling/Säule



U-Auslass für Reling/Säule



Befestigungssäulen 400 und 230 mm



Laptohalter



Tastaturhalter

### RELING-ZUBEHÖR



A4 Schale längs



A4 Schale quer



Stiftebox



Notizblockhalter

### BILDSCHIRMHALTERUNGEN



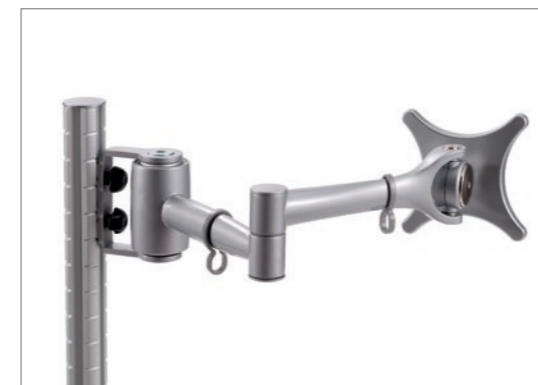
Bildschirmhalterung lang – zur Befestigung an der Säule



Bildschirmhalterung kurz – zur Befestigung an der Säule



Bildschirmhalterung kurz – zur Arretierung an der Reling



Bildschirmhalterung lang – 2 Bildschirmhalter an einer Säule möglich



Bildschirmhalterung kurz – 2 Bildschirmhalter an einer Säule möglich



Befestigung für zwei Monitore mit kurzem und langem Bildschirmhalter





Knieraumblende in Lochblech Front  
(alle fm Metallfarben erhältlich)



Knieraumblende in Lochblech Seite  
(alle fm Metallfarben erhältlich)



Knieraumblende in Holzoptik Front  
(alle fm Dekore erhältlich)



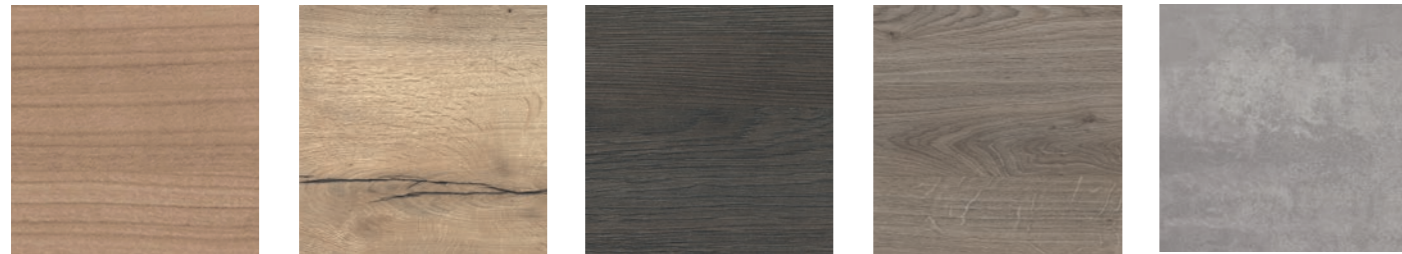
Knieraumblende in Holzoptik Seite  
(alle fm Dekore erhältlich)



## DEKORFARBEN \*



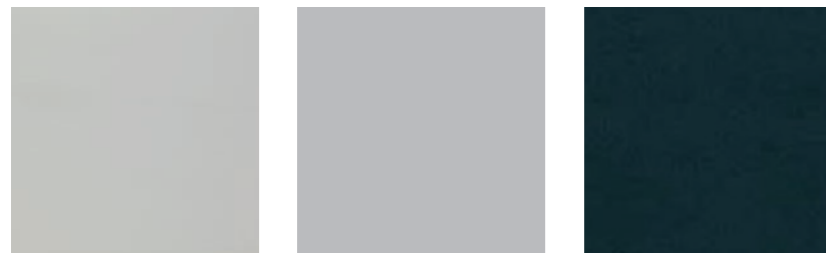
Buche Akazie hell Königsahorn Spitzahorn Korsika Birne



Nussbaum Romana Eiche Natur / Synchron Eiche Barrique Synchron Eiche Basalt Beton



Basalt Trüffel Cashmere Diamant Weiß Lavagrau



Lichtgrau Silberaluminium Anthrazit

## GESTELLFARBEN \*



Verkehrsweiß



Silberaluminium



Anthrazit Metallic

## FM SYNCHRON-DEKOR \*



Ist es ein Echtholz oder ein Dekor? Die fm Synchrondekore Eiche Natur und Eiche Barrique bestehen durch ihre unglaubliche Optik und Haptik. Synchron zur Maserung verläuft die Struktur der Oberfläche, so dass der Eindruck von echtem Holz entsteht. Das sieht nicht nur echt aus, das fühlt sich auch echt an.



Eiche Barrique Synchron



Eiche Natur Synchron

## MULTIPLEXKANTE \*



Multiplexkante Buche



Multiplexkante Grau

\* Aus drucktechnischen Gründen sind Farbabweichungen möglich. Zur Auswahl der Dekore empfehlen wir die Verwendung des fm-Original-Dekorfüchers.

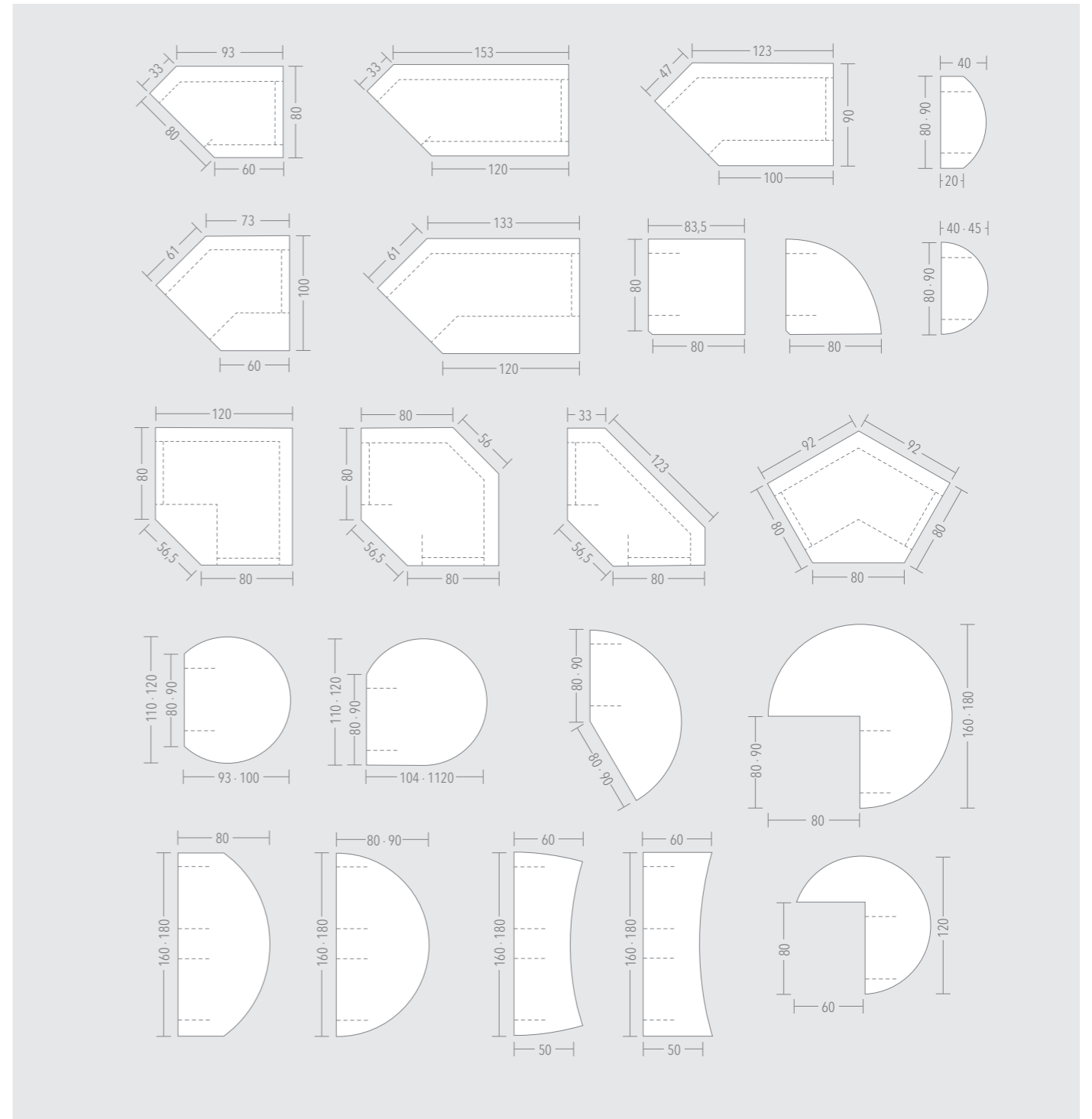
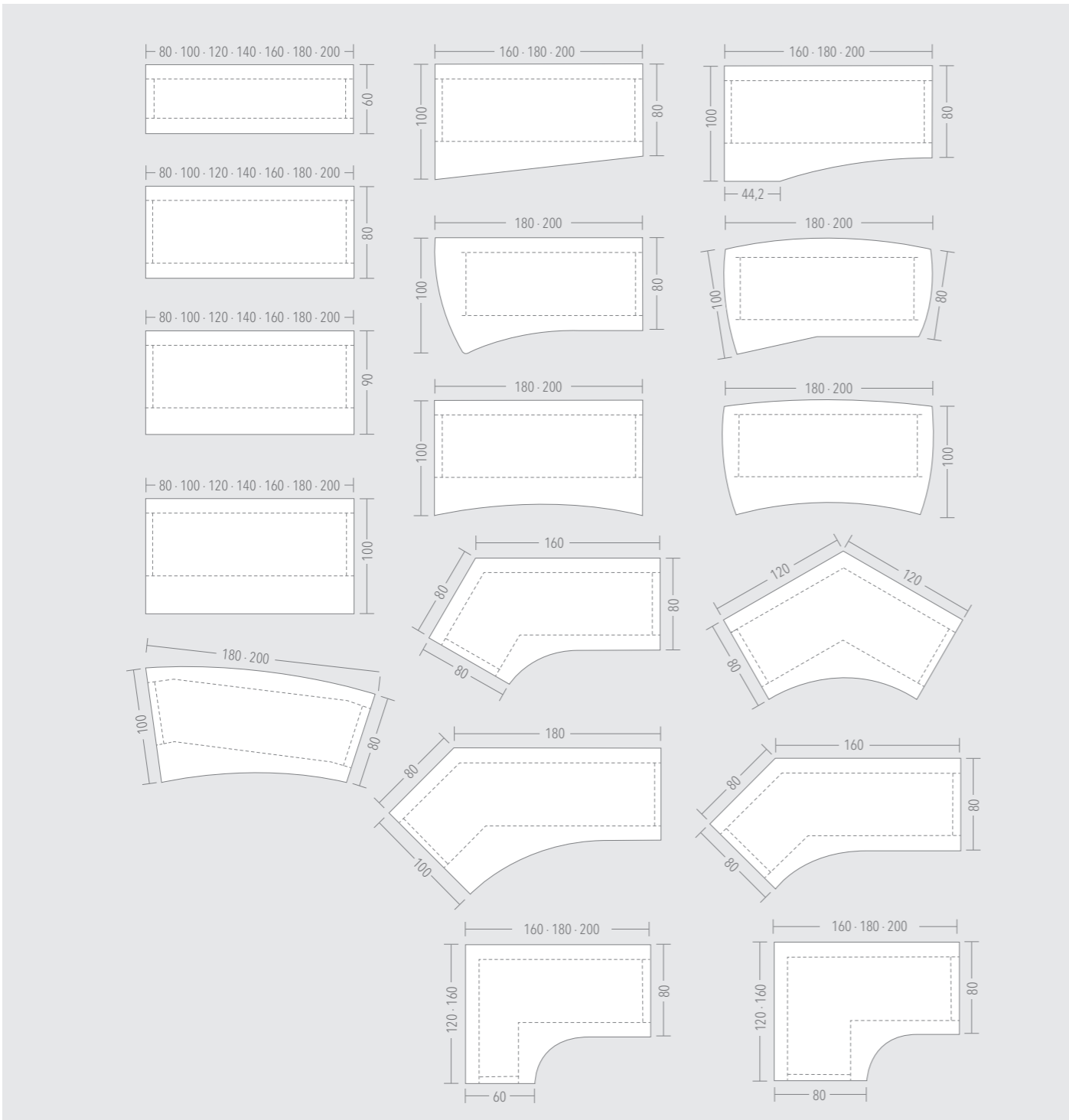


Chrom  
(möglich bei fm11, fm22, fm13, fm24 und fm55)



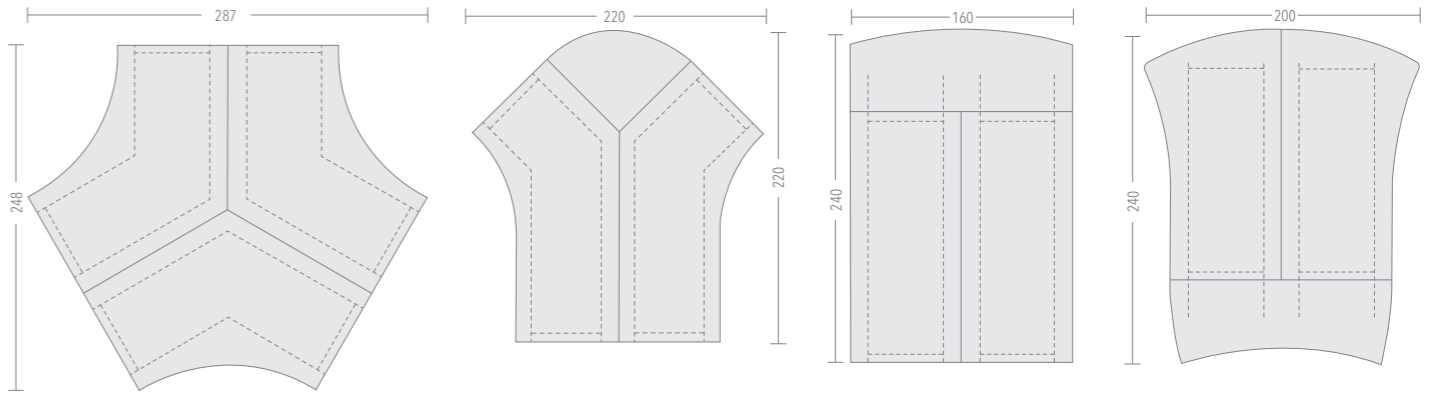
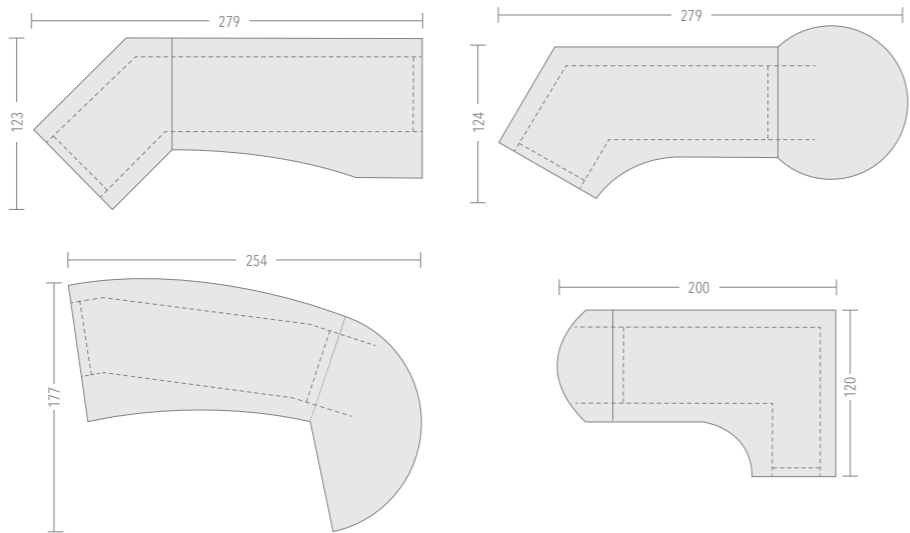
Bicolor – fm-Gestellfarben / Chrom  
(möglich bei fm55, fm66 und fm69)  
(Abb.: Verkehrsweiß / Chrom)





**VERKETTUNGEN**

Verketten und ergänzen Sie ganz nach Wunsch. Ihr fm-Fachberater entwickelt gern gemeinsam mit Ihnen eine individuelle Lösung nach Maß. Lassen Sie sich inspirieren.







fm Büromöbel GmbH  
Glaßdorfer Str. 24  
26219 Bösel – Deutschland  
Tel.: +49 - 4494 - 92 50 - 0  
[www.fm-bueromoebel.de](http://www.fm-bueromoebel.de)  
[info@fm-bueromoebel.de](mailto:info@fm-bueromoebel.de)

fm Büromöbel Österreich GmbH  
Stelzhamerstr. 25  
4843 Ampflwang – Österreich  
Tel.: +43 - 7675 - 38 155  
[www.fm-bueromoebel.at](http://www.fm-bueromoebel.at)  
[info@fm-bueromoebel.at](mailto:info@fm-bueromoebel.at)